

# unica proximal

## frontální matrice

in cooperation with **STYLE ITALIANO™**

# novinka

soustředěny na kontury  
soustředěny na tvar



**polydentia**  
swiss manufacture

polydentia.ch



## Unica proximal

### VÝHODY

- věrná reprodukce labiálních, palatálních a proximálních kontur
- univerzální tvar a obrys pro horní a dolní meziální a distální zuby, které výrazně zjednodušují a urychlují frontální výplně
- umožňují bezproblémový výhled a přístup do operačního pole, i když je aplikováno více matic najednou
- samostabilizující
- delší krčkové prodloužení než distální sekční matrice
- k dispozici ve dvou velikostech pro optimální přizpůsobení různým morfologiím řezáků



Pusťte si video



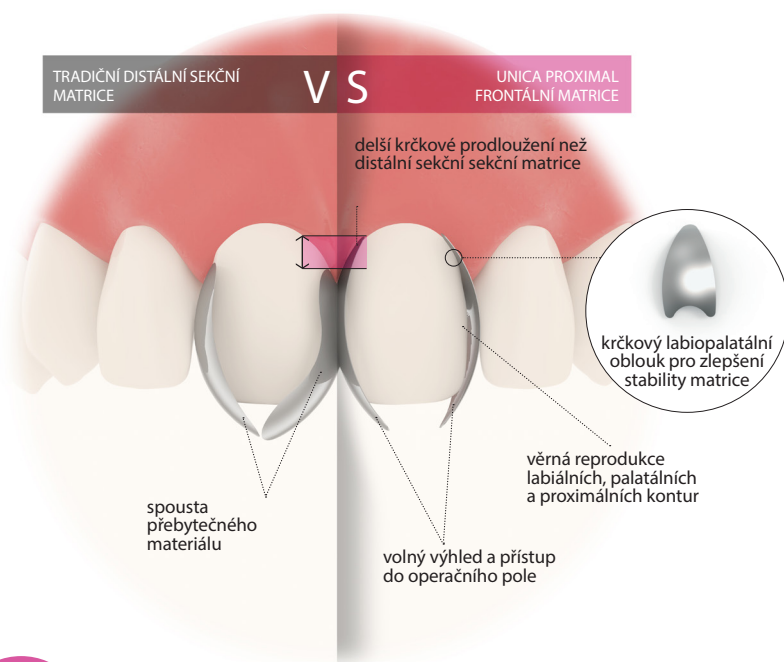
**20% SLEVA**

Balení	obj. kód	20 % SLEVA
50 ks Unica Proximal standardní 0,03mm	5213445	<del>1.780 Kč</del> 1.430 Kč 76€ 61€
100 ks Unica Proximal standardní 0,03mm	5213444	<del>3.060 Kč</del> 2.450 Kč 131€ 105€
50 ks Unica Proximal hluboké kavity 0,03mm	5213447	<del>1.780 Kč</del> 1.430 Kč 76€ 61€
100 ks Unica Proximal hluboké kavity 0,03mm	5213446	<del>3.060 Kč</del> 2.450 Kč 131€ 105€

TRADIČNÍ DISTÁLNÍ SEKČNÍ MATRICE

V S

UNICA PROXIMAL FRONTÁLNÍ MATRICE



spousta přebytečného materiálu

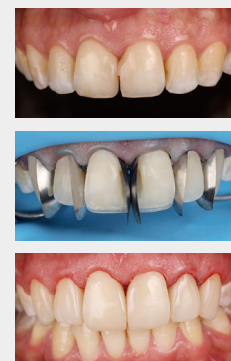
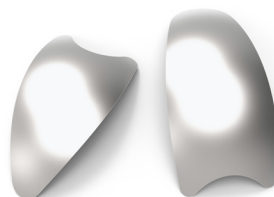
volný výhled a přístup do operačního pole

věrná reprodukce labiálních, palatálních a proximálních kontur

krčkový labiopalatální oblouk pro zlepšení stability matrice

unica proximal

unica proximal hluboká



S laskavým svolením  
Dr. Osama Shaalan

# 15% SLEVA

polydentia.ch



**polydentia**  
swiss manufacture

## QuickmatFIT anatomicky vylepšené sekční matrice

Výběr matrice schopné napodobit nebo reprodukovat původní morfologii zubu a jeho zakřivení, je prvním krokem k úspěšné, estetické a funkční náhradě.

### VÝHODY

- Vylepšené přirozené zakřivení: 3D tvarované matrice zajišťují anatomicky přesné náhrady.
- Obzvláště vhodné v případě širokých interproximálních mezer a ve velkých kavitách.
- Snadná manipulace. Manipulační křídélka umožňují snadnější a rychlejší zavádění a snímání matrice.



více  
informací



15%  
SLEVA

### Balení

					15 % SLEVA
	QuickmatFIT premolár 0.04 mm, 100 ks	5213441	<del>2.100,-</del>	1.790 Kč	90€ 76 €
	QuickmatFIT molár 0.04 mm, 100 ks	5213442	<del>2.100,-</del>	1.790 Kč	90€ 76 €
	QuickmatFIT hluboký molár 0.04 mm, 50 ks	5213443	<del>1.450,-</del>	1.240 Kč	62€ 53 €

Manipulační křídélka (okluzní/ bukální/ lingvální) pro snadnou manipulaci s matricí

Oblá okluzní hrana pro snadnou dostavbu okrajového hřebene



Krčkové prodloužení u všech velikostí matric zabraňuje vzniku mezer v gingiválně - axiálním rohu.

Boční křídélka stabilizují matrici (i v případě chybějících hrbolek)

QuickmatFIT - anatomická sekční matrice indikovaná v případě širokých interproximálních prostorů a velkých kavit



LumiContrast - sekční matrice použita v případě standardních interproximálních prostorů a kavit



QuickmatFIT - anatomická sekční matrice použita v případě širokých interproximálních prostorů a širokých kavit.

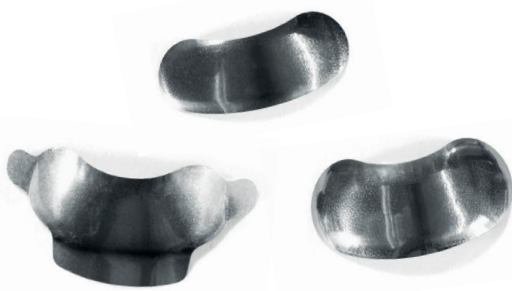
Klinický případ s použitím QuickmatFIT



S laskavým svolením Dr. David Gerdolle, Švýcarsko

## QuickmatFLEX sekční matrice

Ultratenké (0,03 mm) titanové sekční matrice s vynikající elastickou pamětí



### VÝHODY

- Ultratenké 0,03 mm. Uspadňují zavádění v úzkých interproximálních prostorách, což umožňuje získat anatomicky správné náhrady a těsné body kontaktu.
- Zlepšená elasticita. Snadná manipulace a přizpůsobení.
- Vynikající pružnost a elastická paměť. Matrice odolávají deformaci.
- Optimalizované krčkové prodloužení pro výplně hlubokých kavit.
- Ideální pro distální i frontální výplně.

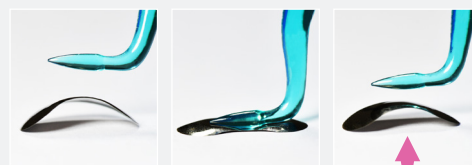
15%  
SLEVA

### Balení

					15 % SLEVA
	QuickmatFLEX sekční matrice - premolár 0.03 mm/5 mm, 100 ks	5213431	<del>2.220,-</del>	1.890 Kč	95€ 81 €
	QuickmatFLEX sekční matrice - molár 0.03 mm/6,4 mm, 100 ks	5213432	<del>2.220,-</del>	1.890 Kč	95€ 81 €
	QuickmatFLEX sekční matrice - hluboký molár 0.03 mm/6,4 mm + prodloužení, 50 ks	5213433	<del>1.510,-</del>	1.290 Kč	65€ 55 €

## Excelentní elastická paměť a odolnost

Porovnání QuickmatFLEX sekčních matric a ocelových sekčních matric



QuickmatFlex sekční matrice



Pusťte si video



S laskavým svolením Dr. Giuseppe Chiodera, Itálie



S laskavým svolením Dr. Antonino Nicolò, Itálie



ČR Moravní 909, 765 02 Otrokovice, hufa@hufa.cz

www.hufa.cz

SR L. Podjavorinskej 1500, 022 01 Čadca, hufa@hufa.sk

www.hufa.sk